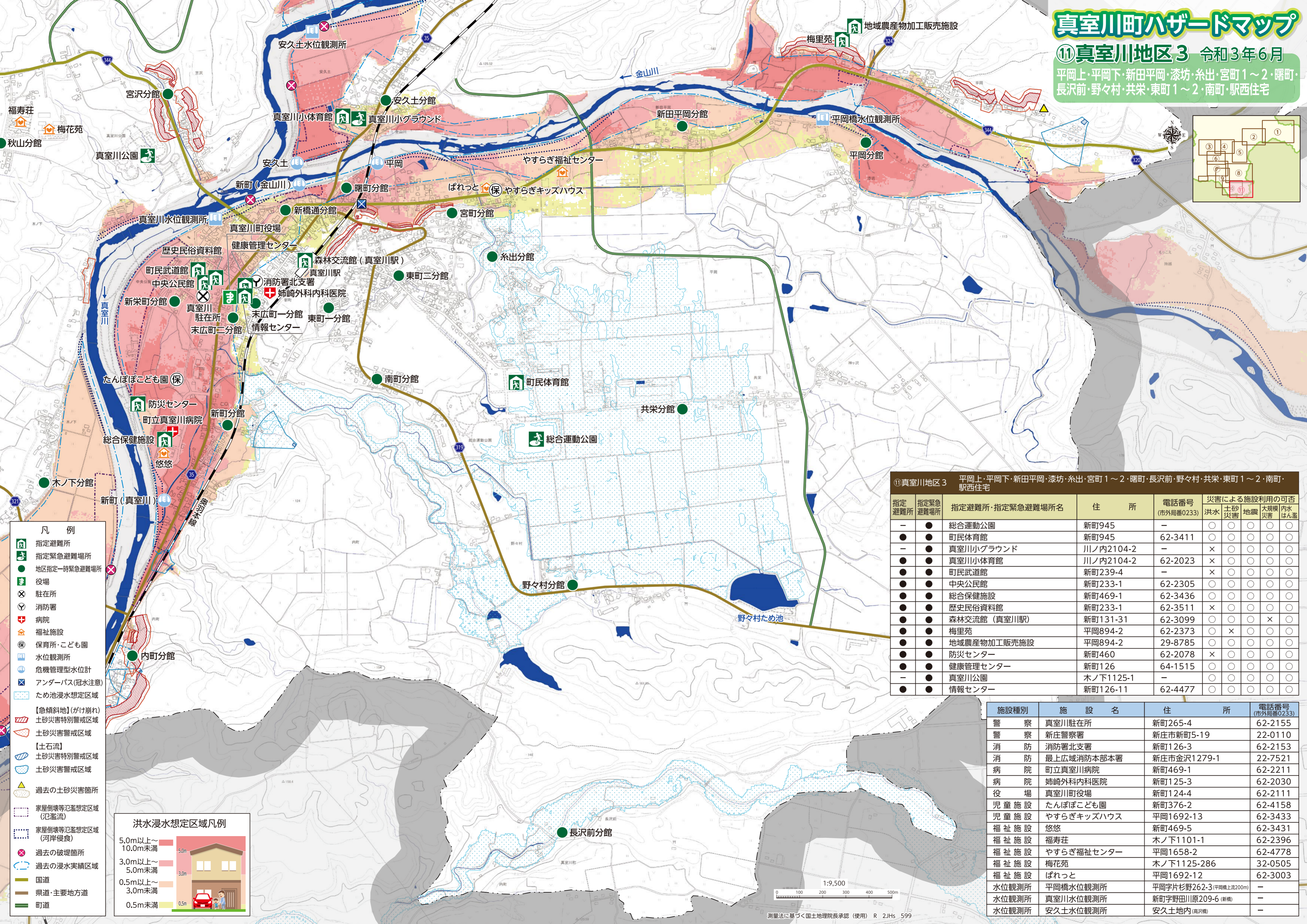
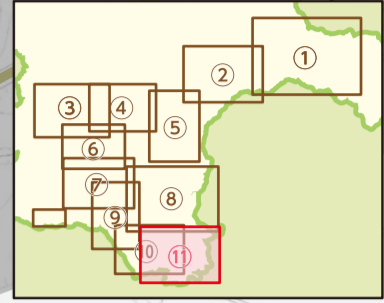


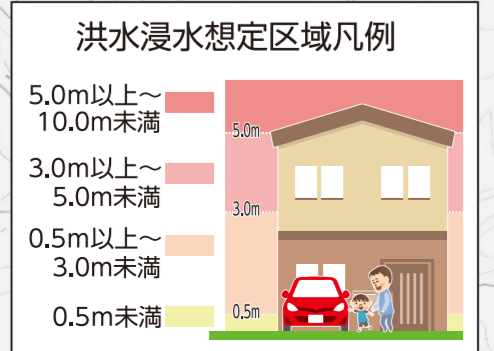
真室川町ハザードマップ

⑪真室川地区3 令和3年6月

平岡上・平岡下・新田平岡・漆坊・糸出・宮町1～2・曙町・長沢前・野々村・共栄・東町1～2・南町・駅西住宅



- 凡例**
- 指定避難所
 - 指定緊急避難場所
 - 地区指定一時緊急避難場所
 - 役場
 - 駐在所
 - 消防署
 - 病院
 - 福祉施設
 - 保育所・こども園
 - 水位観測所
 - 危機管理型水位計
 - アンダーパス(冠水注意)
 - ため池浸水想定区域
 - 【急傾斜地】(がけ崩れ)
 - 土砂災害特別警戒区域
 - 土砂災害警戒区域
 - 【土石流】
 - 土砂災害特別警戒区域
 - 土砂災害警戒区域
 - 過去の土砂災害箇所
 - 家屋倒壊等氾濫想定区域(氾濫流)
 - 家屋倒壊等氾濫想定区域(河岸侵食)
 - 過去の破堤箇所
 - 過去の浸水実績区域
 - 国道
 - 県道・主要地方道
 - 町道



⑪真室川地区3 平岡上・平岡下・新田平岡・漆坊・糸出・宮町1～2・曙町・長沢前・野々村・共栄・東町1～2・南町・駅西住宅

指定避難所	指定緊急避難場所	指定避難所・指定緊急避難場所名	住所	電話番号(市外局番0233)	災害による施設利用の可否
					洪水 土砂災害 地震 大規模災害 内水 はん濫
-	●	総合運動公園	新町945	-	○ ○ ○ ○ ○ ○
●	●	町民体育館	新町945	62-3411	○ ○ ○ ○ ○ ○
-	●	真室川小グラウンド	川ノ内2104-2	-	× ○ ○ ○ ○ ○
●	●	真室川小体育館	川ノ内2104-2	62-2023	× ○ ○ ○ ○ ○
●	●	町民武道館	新町239-4	-	× ○ ○ ○ ○ ○
●	●	中央公民館	新町233-1	62-2305	○ ○ ○ ○ ○ ○
●	●	総合保健施設	新町469-1	62-3436	○ ○ ○ ○ ○ ○
●	●	歴史民俗資料館	新町233-1	62-3511	× ○ ○ ○ ○ ○
●	●	森林交流館(真室川駅)	新町131-31	62-3099	○ ○ ○ ○ × ○
●	●	梅里苑	平岡894-2	62-2373	○ × ○ ○ ○ ○
●	●	地域農産物加工販売施設	平岡894-2	29-8785	○ ○ ○ ○ ○ ○
●	●	防災センター	新町460	62-2078	× ○ ○ ○ ○ ○
●	●	健康管理センター	新町126	64-1515	○ ○ ○ ○ ○ ○
-	●	真室川公園	木ノ下1125-1	-	○ ○ ○ ○ ○ ○
●	●	情報センター	新町126-11	62-4477	○ ○ ○ ○ ○ ○

施設種別	施設名	住所	電話番号(市外局番0233)
警察	真室川駐在所	新町265-4	62-2155
警察	新庄警察署	新庄市新町5-19	22-0110
消防	消防署北支署	新町126-3	62-2153
消防	最上広域消防本部本署	新庄市金沢1279-1	22-7521
病院	町立真室川病院	新町469-1	62-2211
病院	姉崎外科内科医院	新町125-3	62-2030
役場	真室川町役場	新町124-4	62-2111
児童施設	たんぼぼこども園	新町376-2	62-4158
児童施設	やすらぎキッズハウス	平岡1692-13	62-3433
福祉施設	悠悠	新町469-5	62-3431
福祉施設	福寿荘	木ノ下1101-1	62-2396
福祉施設	やすらぎ福祉センター	平岡1658-2	62-4778
福祉施設	梅花苑	木ノ下1125-286	32-0505
福祉施設	ぱれっと	平岡1692-12	62-3003
水位観測所	平岡橋水位観測所	平岡字片杉野262-3(平岡橋上流200m)	-
水位観測所	真室川水位観測所	新町字野田川原209-6(新橋)	-
水位観測所	安久土水位観測所	安久土地内(高沢橋)	-

