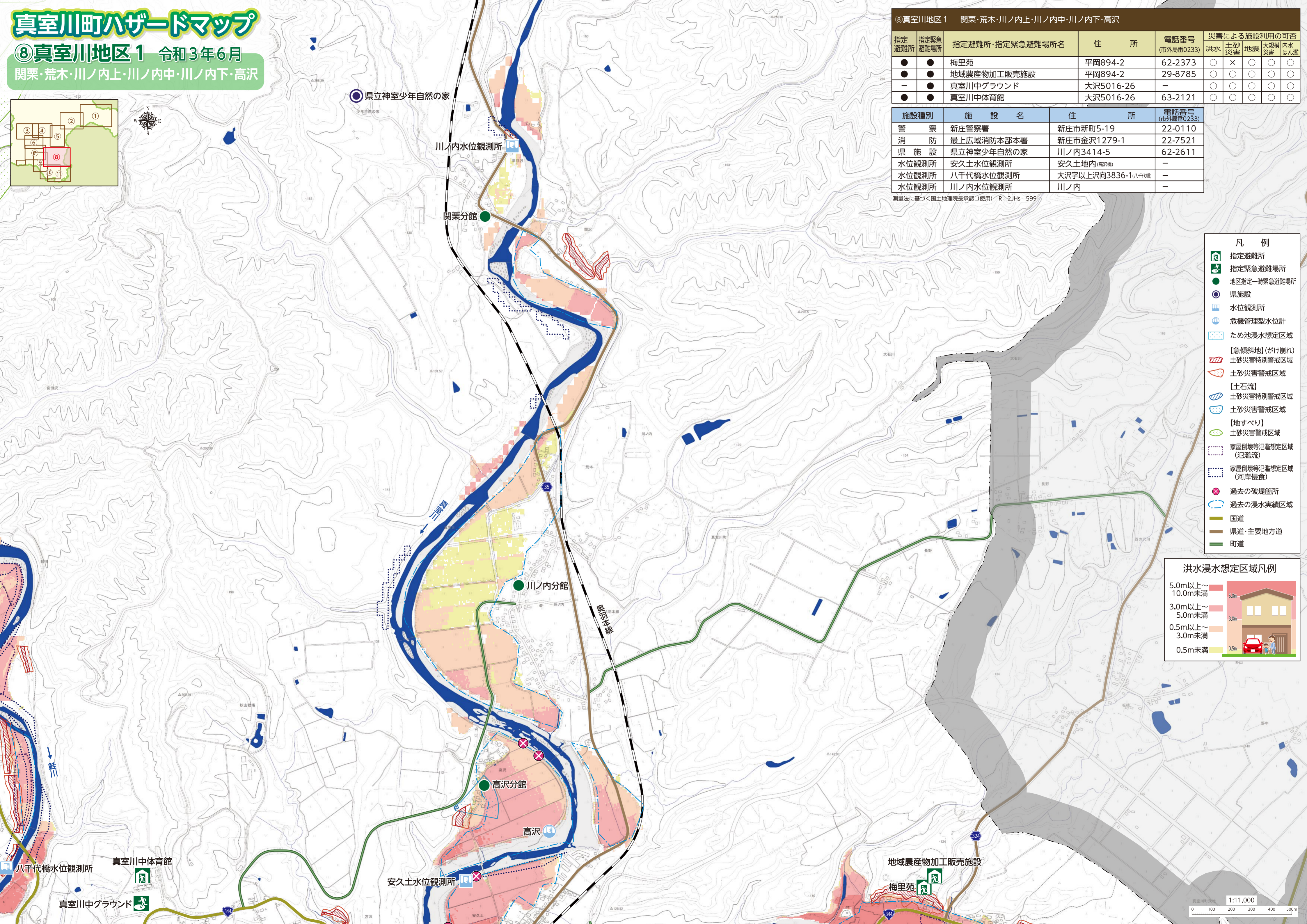
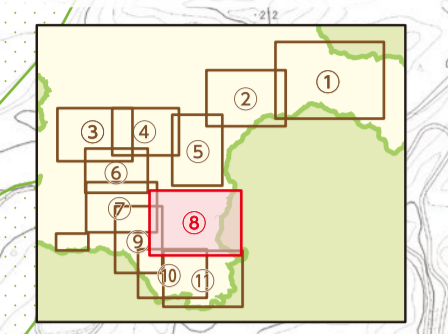


真室川町ハザードマップ

⑧真室川地区1 令和3年6月
 関栗・荒木・川ノ内上・川ノ内中・川ノ内下・高沢



⑧真室川地区1 関栗・荒木・川ノ内上・川ノ内中・川ノ内下・高沢

指定避難所	指定緊急避難場所	指定避難所・指定緊急避難場所名	住 所	電話番号 (市外局番0233)	災害による施設利用の可否				
					洪水	土砂災害	地震	大規模災害	内水はん濫
●	●	梅里苑	平岡894-2	62-2373	○	×	○	○	○
●	●	地域農産物加工販売施設	平岡894-2	29-8785	○	○	○	○	○
-	●	真室川中グラウンド	大沢5016-26	-	○	○	○	○	○
●	●	真室川中体育館	大沢5016-26	63-2121	○	○	○	○	○

施設種別	施 設 名	住 所	電話番号 (市外局番0233)
警 察	新庄警察署	新庄市新町5-19	22-0110
消 防	最上広域消防本部本署	新庄市金沢1279-1	22-7521
県 設	県立神室少年自然の家	川ノ内3414-5	62-2611
水位観測所	安久土水位観測所	安久土地内(高沢橋)	-
水位観測所	八千代橋水位観測所	大沢字以上沢向3836-1(八千代橋)	-
水位観測所	川ノ内水位観測所	川ノ内	-

測量法に基づく国土地理院長承認(使用) R-2JHs 599

- ### 凡 例
- 指定避難所
 - 指定緊急避難場所
 - 地区指定一時緊急避難場所
 - 県施設
 - 水位観測所
 - 危機管理型水位計
 - ため池浸水想定区域
 - 【急傾斜地】(がけ崩れ) 土砂災害特別警戒区域
 - 土砂災害警戒区域
 - 【土石流】 土砂災害特別警戒区域
 - 土砂災害警戒区域
 - 【地すべり】 土砂災害警戒区域
 - 家屋倒壊等氾濫想定区域(氾濫流)
 - 家屋倒壊等氾濫想定区域(河岸侵食)
 - 過去の破堤箇所
 - 過去の浸水実績区域
 - 国道
 - 県道・主要地方道
 - 町道

