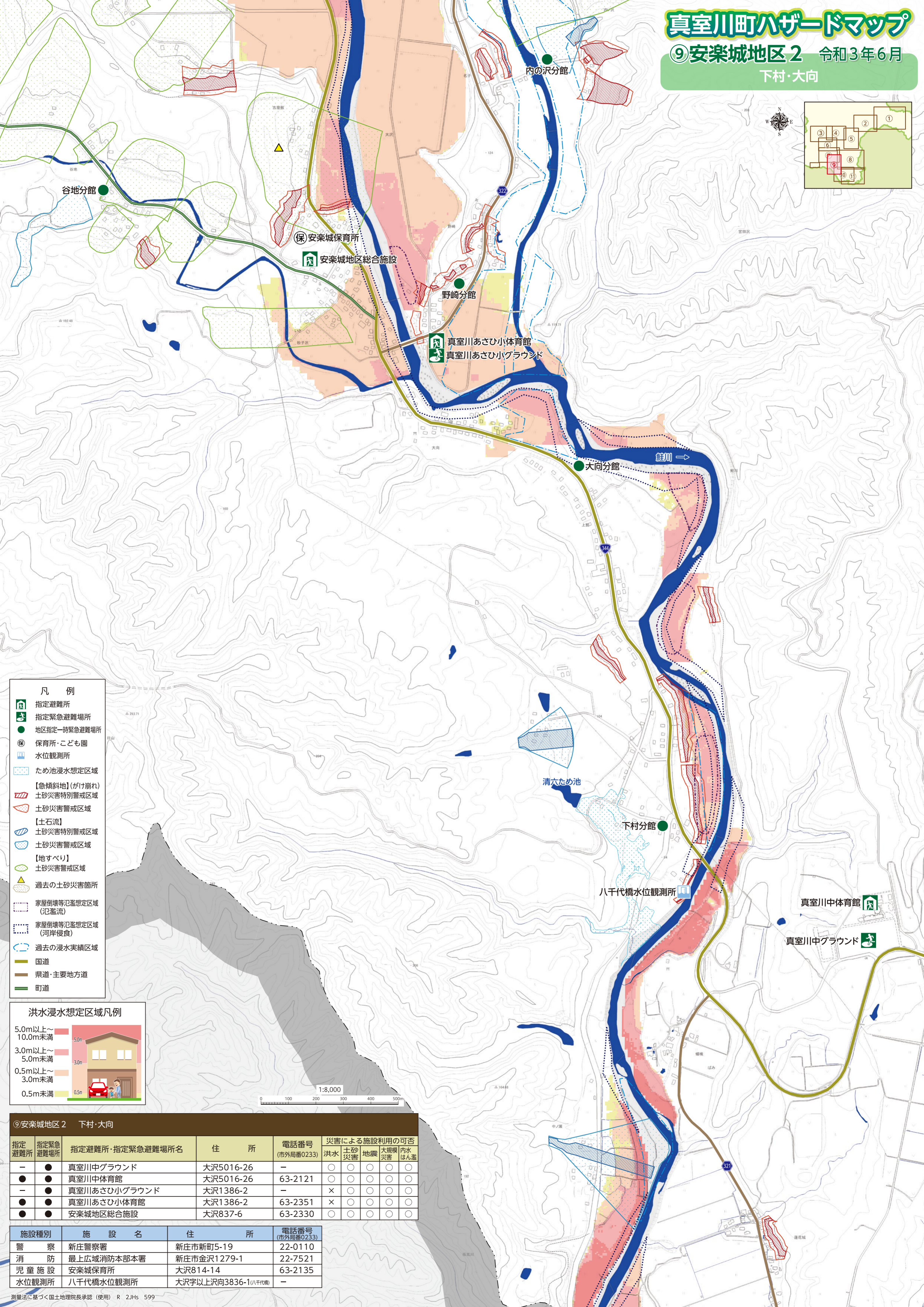
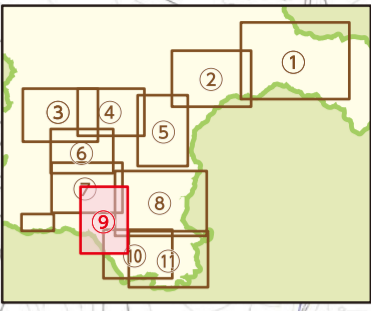


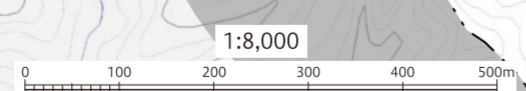
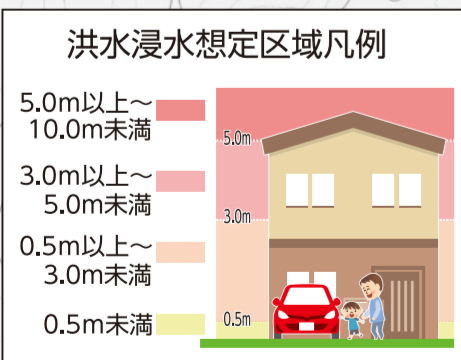
真室川町ハザードマップ

⑨安楽城地区2 令和3年6月

下村・大向



- 凡例**
- 指定避難所
 - 指定緊急避難場所
 - 地区指定一時緊急避難場所
 - 保育所・こども園
 - 水位観測所
 - ため池浸水想定区域
 - 【急傾斜地】(がけ崩れ) 土砂災害特別警戒区域
 - 土砂災害警戒区域
 - 【土石流】 土砂災害特別警戒区域
 - 土砂災害警戒区域
 - 【地すべり】 土砂災害警戒区域
 - 過去の土砂災害箇所
 - 家屋倒壊等氾濫想定区域(氾濫流)
 - 家屋倒壊等氾濫想定区域(河岸侵食)
 - 過去の浸水実績区域
 - 国道
 - 県道・主要地方道
 - 町道



指定避難所	指定緊急避難場所	指定避難所・指定緊急避難場所名	住所	電話番号 (市外局番0233)	災害による施設利用の可否
					洪水 土砂災害 地震 大規模災害 内水はん濫
-	●	真室川中グラウンド	大沢5016-26	-	○ ○ ○ ○ ○
-	●	真室川中体育館	大沢5016-26	63-2121	○ ○ ○ ○ ○
-	●	真室川あさひ小グラウンド	大沢1386-2	-	× ○ ○ ○ ○
●	●	真室川あさひ小体育館	大沢1386-2	63-2351	× ○ ○ ○ ○
●	●	安楽城地区総合施設	大沢837-6	63-2330	○ ○ ○ ○ ○

施設種別	施設名	住所	電話番号 (市外局番0233)
警察	新庄警察署	新庄市新町5-19	22-0110
消防	最上広域消防本部本署	新庄市金沢1279-1	22-7521
児童施設	安楽城保育所	大沢814-14	63-2135
水位観測所	八千代橋水位観測所	大沢字以上沢向3836-1(八千代橋)	-

