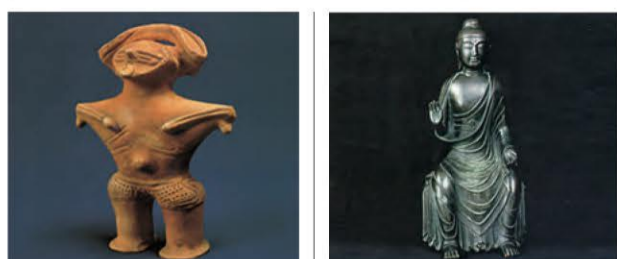
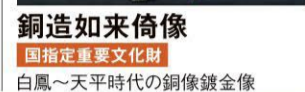


真室川町立歴史民俗資料館 F-8 約200点の鑞等の林業の道具や、農民、マタギ、鷹匠の狩資料、版画画「中川木鈿」の作品を展示。



土偶(正源寺蔵) 国指定重要文化財 縄文時代晩期の結髪土偶

正源寺 F-9、業師堂 E-9、平岡館跡 H-6、光明院 H-6、川ノ内稲荷神社 G-7、差首館跡 A-4、龍応寺 A-4、本覚院業師堂 A-5、大日堂 A-5、蔵家館跡 B-5、戊辰の古戦場跡 D-4、お化け石 C-4



銅造如来倚像 国指定重要文化財 白鳳~天平時代の銅像鍍金像

巨木と森



女観山の大きなカツラ C-2 森の巨人たち100選 推定高25m



滝の沢の一本杉 C-4 国指定天然記念物 森の巨人たち100選 推定高45m



加無山県立自然公園 秋田県境にかけ広がる加無山を中心とした山岳自然公園。山麓には原生林が広がる。

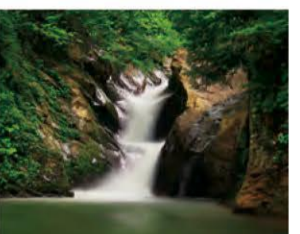
滝と水辺



土倉の滝 A-1 落差約40mの直瀧



落合滝 D-3 万代橋上流の渓流瀧



三階滝 B-3 落差約8mの段瀧

自然体験



みんなのつり堀 G-9 (ニジマス、イワナ、ヤマメの釣り体験) ☎090-7063-9915



塩根川学校の森 C-3 (つる細工・炭焼き体験) 飯山探検会 ☎66-2162



のぞきわらび園 D-3 (わらび採り体験) ☎64-8660



森の家 B-4 (伝承里手「基五右門芋」の植付・収穫芋煮体験) ☎63-2651



工房ストロー H-6 (稲わら細工体験) ☎62-3796



秋山スキー場 F-7 アルペン、スノーボード、クロスカントリー



山形県少年自然の家 F-6 わんぱく探検隊、ウィンターフェスティバル

まちめぐり モデルコース

歴史めぐり 真室川スタディーツアー おすすめコース

歴史・史跡めぐり

古くからの歴史を持つ真室川町には土偶や秘伝など重要な文化財が多くあり、古代から現代までの歴史と史跡巡りを楽しめます。

歴史民俗資料館→正源寺山門→鮭延秀綱公墓→鮭延城跡→内町業師堂→真室川飛行場跡→真室川駅

所要 車と徒歩で約2時間

わらべの里めぐり

懐かしい昔の暮らしの様子を振り返りながら子どもたちを育ててきた昔話やわらべ唄の風景を訪ねます。

歴史民俗資料館→生涯学習センターまざれや→像獅子→ふるさと伝承館→不動明王の滝→真室川駅(童女像)

所要 車で約1時間

戊辰戦争期の遺跡めぐり

羽州街道と矢島街道が通じ、また戊辰戦争の戦場となるなど、町北部には明治日本変革期の足跡が多く残っています。

真室川駅→主寝坂峠 戊辰戦争戦いの台場跡→羽州街道→戊辰戦争古戦場跡→明治天皇行在所→真室川駅

所要 車で約2時間

季節の花めぐり

そろい咲きの梅桜めぐり

4月下旬になると梅・桜・桃が一斉に咲きそろい北国の春を満喫することができます。新橋下流の桜つつみでは1.4キロにわたるメイヨシノやオオヤマザクラが連なり散策を楽しめます。

真室川駅→真室川公園梅園→新橋 桜堤→総合運動公園 桜山→梅里苑 花木苑→真室川駅

所要 車と徒歩で約90分

里山の紅葉めぐり

10月下旬から11月上旬にかけ里山のブナ・ナラ・カエデ・モミジ等が色づく。錦に彩られた紅葉を堪能することができます。

真室川駅→大向 鮭川左岸→青沢峠→大規模林道→八敷代割山付近→雄勝峠→主寝坂峠→真室川駅

所要 車で約2時間

イベント歳時記

春

- 梅の里マラソン大会
梅の里溪流釣り大会



真室川梅まつり

真室川公園 梅の香満ちる真室川公園は真室川音頭が鳴り響き、輪踊りをはじめ、多彩なステージイベント、各種催しが繰り広げられ、春の到来を喜ぶ多くの人々で賑わいます。

夏

- 観山山開き
真室川まつり花火大会



真室川まつり

真室川町内 春の梅まつりと並び、当町の一大イベントで、勇壮なお神輿、華やかな真室川音頭パレードと続き、夏を惜しむ大花火大会でフィナーレを迎えます。

秋

- 番楽フェスティバル
大収穫祭



真室川音頭全国大会

真室川町中央公民館 町が発祥の民謡「真室川音頭」の日本一を決める年に一度の大会です。全国各地からの出場者がジュニア、シニア、一般の各部門で自慢の歌声を競うほか、様々なパフォーマンスが楽しめます。

冬

- 真室川冬花火
秋山スキー大会



ホワイトアスロン

真室川町内 かつて雪国で使われてきた踏み痕などの道具に着目した新しいスポーツ競技です。そして、雪は戦うだけではなく、雪は楽しむものでもあることを提示する試みでもあります。わたしたちと一緒に、雪あそびませんか。

梅里苑



梅里苑は、ご宿泊でも日帰りでも楽しめる温泉宿。地元の方から県外の方など、たくさんのお客様で賑わっています。



加水の必要がない自然そのまの「美肌の湯」。湯量豊富でさまざまな効能をもつ温泉が、心身ともに日々の疲れを癒してくれます。



木の香るロフト付きの一軒家で、自然に囲まれたひとときを味わえます。調理器具も充実していますので、食材と調味料を用意するだけでお好きな食事を調理できます。

子どもから大人まで公園で自然を満喫してはいかがでしょうか。隣接する体験交流の家では、夏はトロッコ、冬はスノーモービルを楽しむことができます。

飲み処 真室川のここしか味わえない "んめもの"ソウルフードが満載!

Table listing various shops and restaurants in the area, including 梅の里ラーメン, 食堂, 和風俵, etc.

いいもの自慢 section featuring various food products and local specialties like 平和堂, ひらのや, etc.

真室川の伝承野菜 section featuring various local vegetables and products like 鮭川産野菜, etc.

Table listing various services and facilities, including 総合運動公園, 秋山スキー場, etc.

※このガイドマップは、真室川中学校ふるさと学習発表会での提案を参考に作成しています。2022.3